

C.N.R.S.
ZAC DE SOPHIA ANTIPOLIS

CENTRE DE RECHERCHE SUR L'AFRIQUE ORIENTALE
LABORATOIRE PEIRESC

FACADES COUPES 4, 5, 6

J. Charon F. Delage P. Guérault G. Rubin
Architectes D.P.L.G. - D.E.S.A.
8 rue A. de Lapparent PARIS 7^e - 734.98.77
A TELIER D'ARCHITECTURE A4

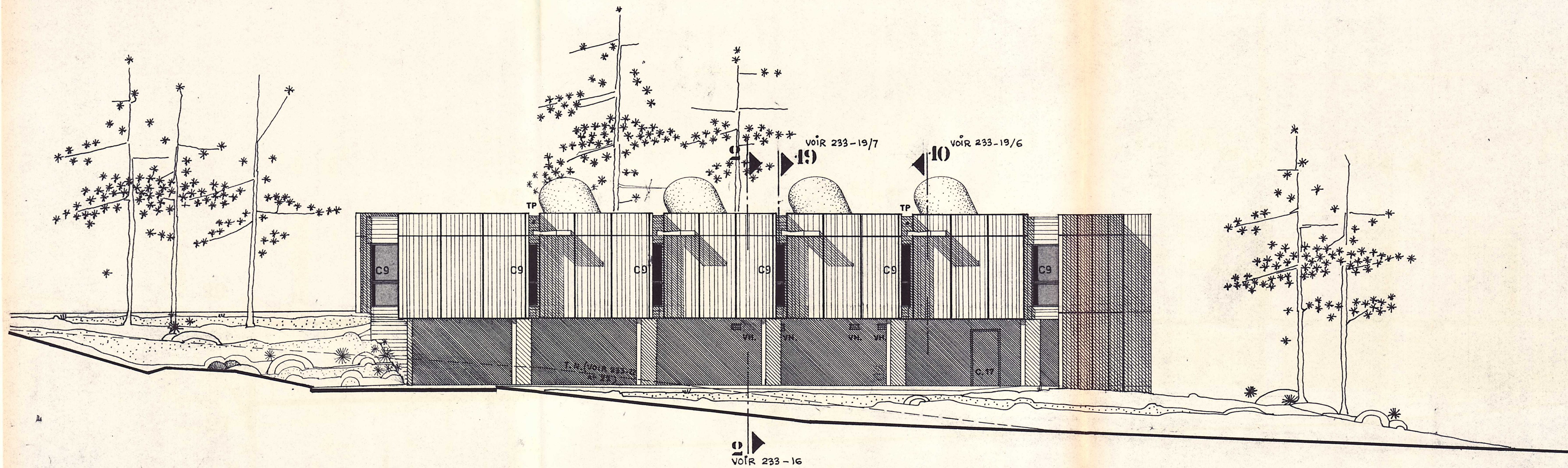
PROJET

A 15.05.76 MISE A JOUR

DATE : LE 30 SEPTEMBRE 1975

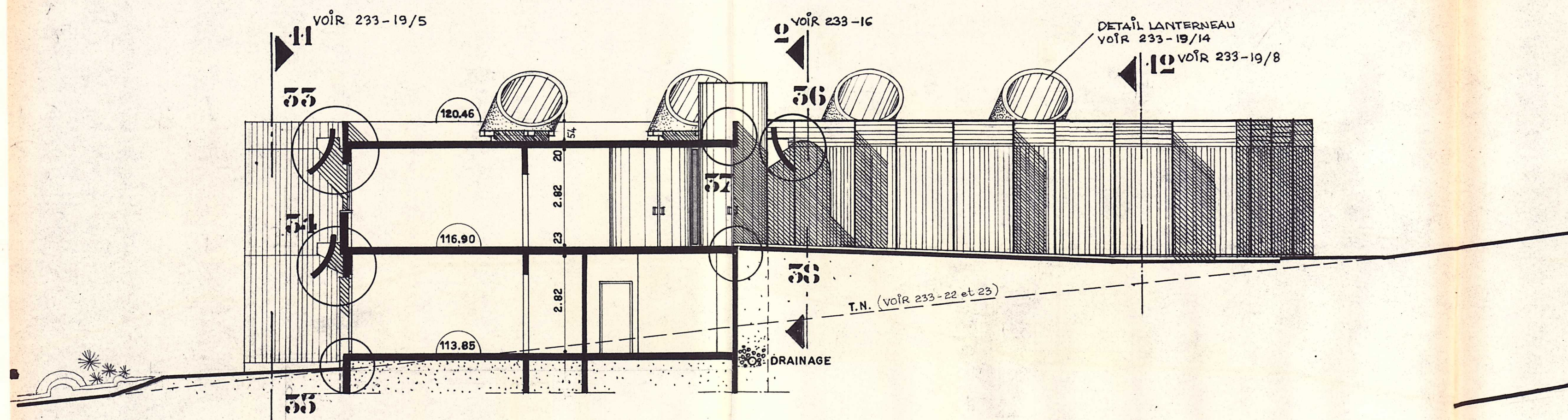
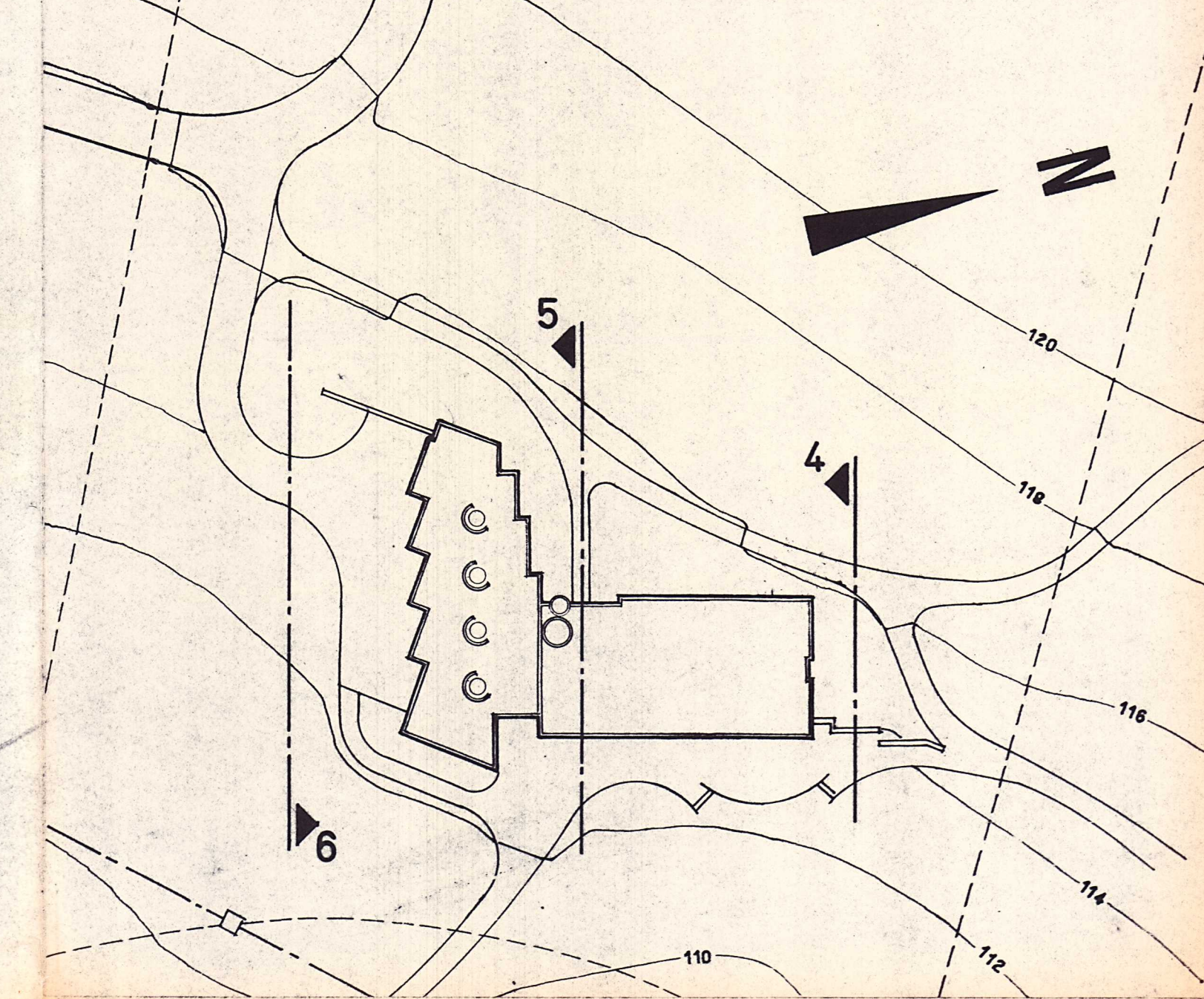
ECH : 0.01 M.P.M.

255-17



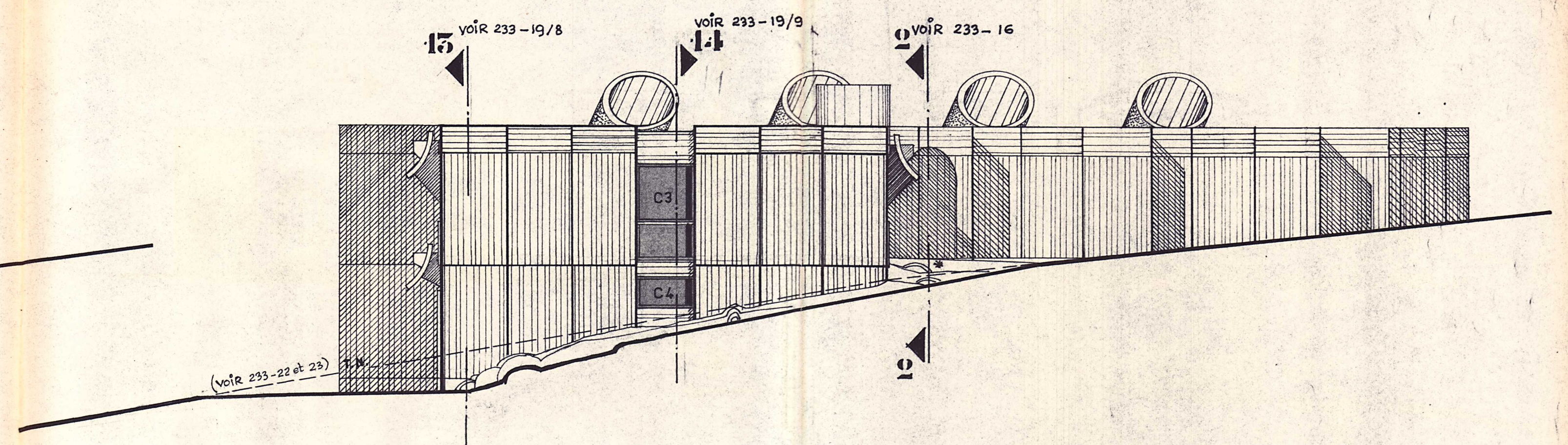
FACADE 6

LEGENDE
TP TROP PLEIN



FACADE-COUPE 5

POUR DETAIL 33 VOIR 233-19/1
POUR DETAIL 34,35 VOIR 233-19/3
POUR DETAIL 36 VOIR 233-19/10
POUR DETAIL 37,38 VOIR 233-19/11



FACADE 4

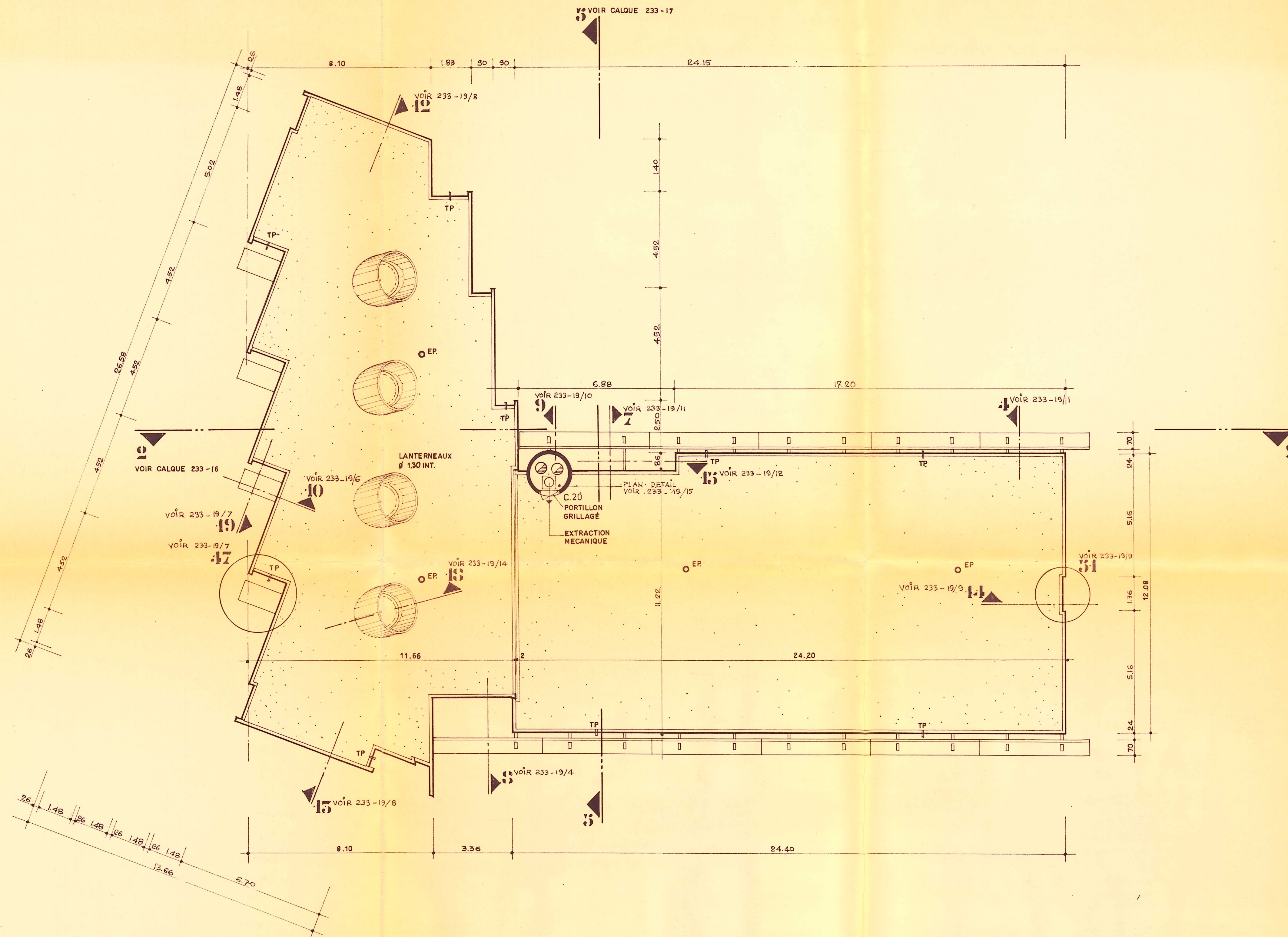
PROJET

[illegible]

DATE : LE 30 SEPTEMBRE 1975

TECH : 0.01 M.P.M.

255-13



LEGENDE

TP TROP-PLEIN